

СПЕЦИФИКАЦИИ

(1) Приёмник

Рэковый размер: 4 канала - 1U, 8-каналов 2U
Диапазон несущей частоты, МГц650~755
Соотношение сигнал/шум, дБ> 108
Диапазон макс.отклонения, кГц±45
Звуковой частотный диапазон, Гц40 - 18000
ЖК-дисплей есть
Выходной разъём 4 канала: 4 x XLR, 1 x 6.3 мм jack
Выходной разъём 8 канала: 4 x XLR, 1 x 6.3 мм jack
Рабочая дистанция, м100
Рабочее напряжение, В12 - 18
Размеры 4 канала, мм 482 x 43 x 225
Размеры 8 канала, мм 482 x 90 x 245

(2) Передатчик

Диапазон несущей частоты, МГц650~755
Мощность, мВт8
Звуковой частотный диапазон, Гц40 - 18000
Диапазон макс.отклонения, кГц±45
ЖК-дисплей есть
Рабочая дистанция, м100
Питаниебатарея тип АА, 1.5 В x 2
Размеры, мм207 x 495

МУЗЦЕНТР
МУЗЫКАЛЬНОЕ ОБОРУДОВАНИЕ

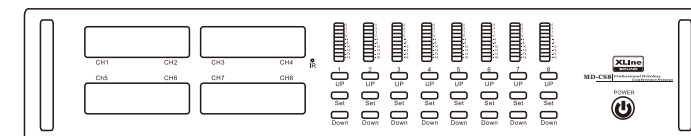
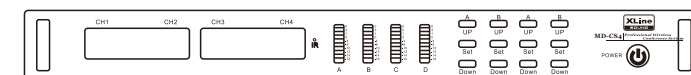
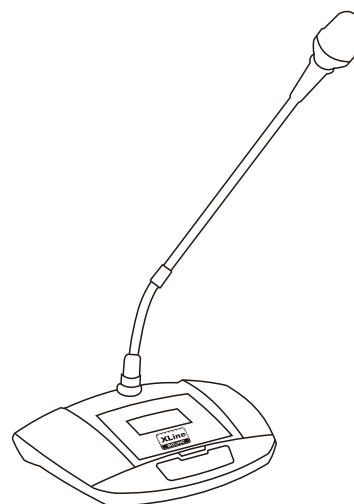
<https://muzcentre.ru/>



MD-CS4/MD-CS8

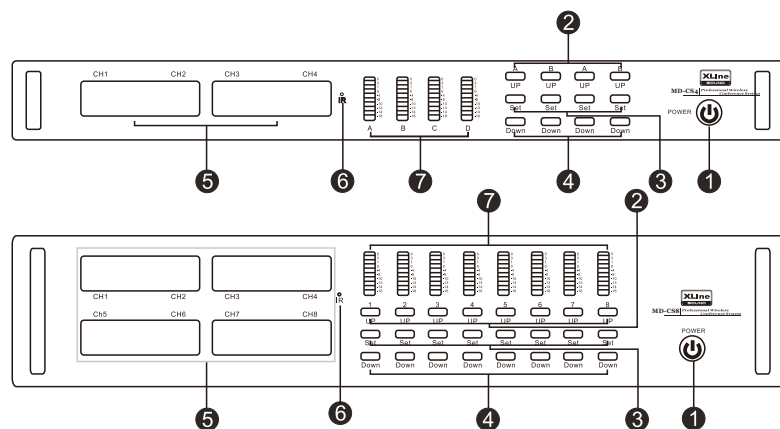
МУЗЦЕНТР
МУЗЫКАЛЬНОЕ ОБОРУДОВАНИЕ

<https://muzcentre.ru/>



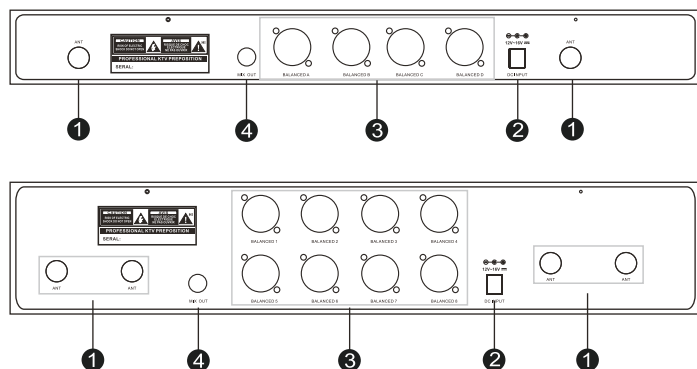
**РУКОВОДСТВО
ПОЛЬЗОВАТЕЛЯ
Xline MD-CS4
Xline MD-CS8**

1. Передняя панель



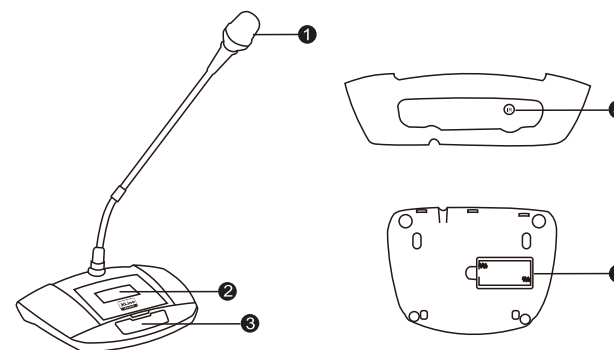
1. Выключатель питания.
2. Кнопка выбора (UP)
3. Кнопка SET
4. Кнопка выбора (DOWN)
5. ЖК-дисплей
6. Инфракрасный порт(IR)
7. Индикатор уровня на каждый канал

2.Задняя панель



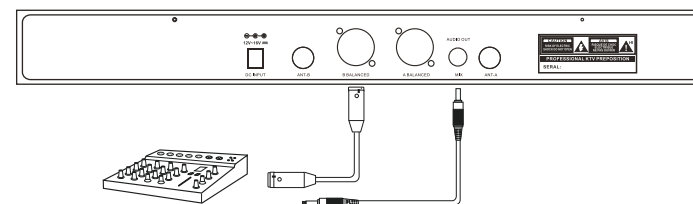
1. Антенна.
2. DC12V вход питания
3. Сбалансированный аудио выход
4. Несбалансированный аудио выход

3. Передатчик



1. Микрофон
2. LCD дисплей
3. Выключатель питания
4. Окно приёма инфракрасного сигнала
5. Отсек для батареек

4.Настройка системы



Системные настройки:

- Нажмите «Up/Down», чтобы выбрать нужную частоту, затем нажмите «Set» для подтверждения.
 - Нажмите и удерживайте «Set», чтобы выбрать различные функции, такие как: «VOLUME», «LOCK», «SCAN», нажав «Up/Down».
 - Выберите «VOLUME», а затем нажмите «Set», чтобы отрегулировать громкость с помощью «Вверх/вниз».
 - Выберите «LOCK», а затем нажмите «Set», чтобы заблокировать и разблокировать частоту
 - Выберите «SCAN», а затем нажмите «Set», чтобы сканировать четкую частоту, нажав «Up/Down».
 - Нажмите «SET» для синхронизации частоты по ИК
 - "IR" - окно ИК передачи, наведите окно ИК передатчика на приемник для синхронизации ИК.
- Многосистемная настройка:
- A. Включите все приемники, тем временем выключите все передатчики
 - B. Установите разные частоты для всех приемников.
 - C. Включите первый передатчик
 - D. Возьмите ссылку для настройки одной системы
- Повторите описанную выше операцию для каждой системы.
 Учтите, что когда вы выполняете операцию синхронизации с определенной системой, вы должны отображать только ИК-порт одного передатчика.